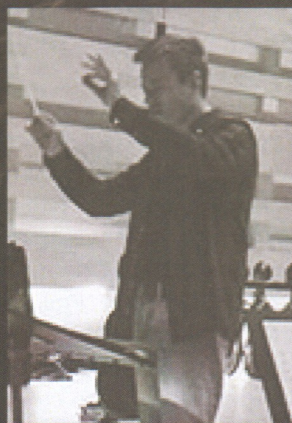


# ¡Feliz Año Nuevo!

Latinamerikansk nytårskoncert

Værker af  
Saint-Saëns  
Ginasterra  
Marquez  
Piazzola  
Russo

Solist: Paolo Russo, bandoneon  
Dirigent: Christian Schmiedescamp  
Lyngby-Taarbæk Symfoniorkester  
og Adi Zukanovic, klaver



**PROGRAMBILLET**

Torsdag d. 5. januar kl. 19.30 i Lyngby Kulturhus

### **Programmet**

Blandt aftenens værker er Saint-Saëns' Bacchanale – et festligt drikkelag og Debussy's Nocturnes fra 1899, hvor der opføres 2. sats, Fêtes, en overdådig blanding af lys og kosmisk vibrerende dansende rytmer, som Debussy selv skrev om satsen.

Af de latinamerikanske værker skal nævnes den mexicanske komponist Marquez' populære Danzón nr. 2 fra 1994, som det venezuelanske Bolivar ungdomsorkester med bragende succes har spredt over hele kloden. Lige så elsket er Piazzolas Libertango fra 1974, der revolutionerede den klassiske tango og med elementer fra jazz og klassisk musik blev starten på 'Nuevo Tango' og gjorde Piazzola til tangoens nestor. Der opføres også Piazzolas Oblivion, kendt fra filmen Henry IV samt hans Tango Appassionado, her i et arrangement af aftenens solist Paolo Russo. Russo står ligeledes bag tre af aftenens stærke oplevelser med sin dragende og inciterende bandoneon, der er et centralt instrument i tangoen.

Fra Ginasteras musiksuite (1943) fra balletten Estancia opføres Danza del Trigo. Den handler om en om bydrengs forelskelse i en pige fra en landsby, hvor han skal konkurrere i dans med landsbyens barske gaucos. Endelig skal nævnes Villa-Lobos smukke Bachianas Brasileiras nr. 5, bedst kendt med en solosopran, men her i et orkesterarrangement.

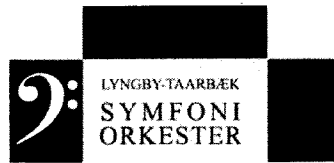
God fornøjelse.

### **Solist Paolo Russo**

Paolo Russo er født i Pescara i Italien i 1969, men har boet i Danmark siden 1996. Han begyndte at spille klaver som 9-årig. Efter at have studeret arkitektur på universitetet i 5 år dedikerede han sig helt til musikken. Han har studeret musik hos Richie Beirach i New York og Néstor Marconi i Buenos Aires og har samarbejdet med adskillige lokale og internationale kunstnere. Han har optrådt over hele Europa samt i Argentina, Uruguay, Brasilien, Thailand, Japan, Tanzania, Mozambique og Algeriet. Siden han i 2001 opdagede bandoneonen har dette smukke og gådefulde instrument været centralt i hans produktioner og live-optrædener.

### **Dirigent Christian Schmiedescamp**

Christian er født i Esbjerg, hvor han som 10-årig begyndte at spille først euphonium og siden basun i Esbjerg Brass Band. Han har studeret på Det Jyske Musikkonservatorium og derefter Det Kgl. Danske Musikkonservatorium, hvorfra han afsluttede med debut fra solistklassen i 2005 – samme år som han blev ansat som Copenhagen Phil. Christian Schmiedescamp er meget interesseret i undervisning og formidling, hvilket bl.a. kommer til udtryk ved, at han ved siden af jobbet som solobasunist i Copenhagen Phil også underviser på Det kgl. danske Musikkonservatorium og dirigerer ungdomssymfoniorkesteret Dusika.



Lyngby-Taarbæk Symfoniorkester (LTSO) begyndte i 1957 som en integreret del af Lyngby-Taarbæk Kommunes frivillige skolemusik. I 1980 fik orkestret selvstændig status som forening med egen bestyrelse. Orkestret har fuld symfonisk besætning med medlemmer fra hele Storkøbenhavn. Aldersmæssigt fordeler orkestrets ca. 65 medlemmer sig mellem 19 og 80 år. Siden 1980 har LTSO udviklet sig til et af de bedste amatørsymfoniorkestre i Danmark. Siden 1990'erne har LTSO arbejdet med skiftende dirigenter fra ind- og udland for at sikre ny inspiration og udfordring, og orkestret har i de senere år bl.a. samarbejdet med dirigenter som Morten Ryelund, Frans Rasmussen, Jesper Grove Jørgensen, Kristoffer Kaas, René Bjerregaard Nielsen, Frederik Støvring Olsen, Jules van Hessen og Per-Otto Johannsson. Af solister som orkestret har arbejdet sammen med de senere år kan bl.a. nævnes: violinisten Christina Åstrand, trioen Dreamer's Circus, cellisten Toke Møldrup, sopranen Ylva Kihlberg og basunisten Kasper Thaarup.

Næste koncerter med LTSO er mandag d. 16. marts og torsdag d. 20. marts. Yderlige oplysninger kan findes på [www.ltso.dk](http://www.ltso.dk).

Følg også LTSO på de sociale medier: <https://www.facebook.com/ltsodk/> og [www.instagram.com/ltsymfoniorkester](http://www.instagram.com/ltsymfoniorkester).

Vi takker Dansk Kapelmesterforening for støtte.

